

Pol. č.: _____

Model: _____

Projekt: _____

SIS # _____

AIA # _____

**400132 (NUC3DPP)**AKCE-PODPULT.MYČKA
NÁDOBÍ,400V,ODP.ČERP.

Zkrácená specifikace

Položka č.

Přední a postranní panely, dveře, ovládací panel a mycí nádrž vyrobeny z ušlechtilé nerez oceli AISI304. Dvouplášťové dveře. Mycí nádrž s oblými rohy. Mycí a oplachová ramena a trysky vyrobeny z polypropylenu, snadná demontáž. 2 mycí programy:120/180 vt. Funkce Soft startu mycího čerpadla zabraňuje náhodnému poškození skla/talířů. Mycí systém s rotačními rameny, výkonné mycí čerpadlo. Zabudovaný tlakový bojler (4,5Kw) o objemu 5,8L pro konečný oplach (80-90°C). Bojler z nerez oceli 304 pro vyšší ochranu proti korozi. Odpadní čerpadlo. Elektronické ovládání s teplotním displejem. Externí přípojovací svorkovnice chráněna vodotěsným krytem. Samočisticí cyklus. Dávkovač oplachového prostředku. Příprava pro napojení externího dávkovače mycího prostředku.

Kapacita: 540 talířů/30 košů (500x500 mm)/hod.

Dodáváno vč. 1 koše na mělké talíře a 1 košíčku na příbory.

Hlavní funkce a vlastnosti

- Zabudovaný tlakový bojler kapacitně dostatečný pro nahřátí vstupní vody z 50°C na minimálně 82°C pro hygienický sanitační oplach. Nevyžaduje žádný dostatečný externí ohřev.
- Součástí std. vybavení je fce Soft Startu mycího čerpadla poskytující dodatečnou ochranu křehkému nádobí např. sklu a navíc zvyšuje spolehlivost mycího čerpadla.
- Mycí systém s rotačními mycími rameny, výkonné mycí čerpadlo a dostatečně velký bojler pro profesionální mytí.
- 4 vteřinová (variabilní) pauza po mycím cyklu před oplachem zabraňuje skapávání mycí vody z mycích ramen na čisté nádobí na konci oplachového cyklu.
- Plně automatický samočisticí program udržuje myčku hygienicky čistou a zabraňuje množení bakterií.
- VČ. odpadního čerpadla pro snadnou a rychlou instalaci bez nutnosti "otevření" myčky.
- 120/180ti vteřinový cyklus.
- Jednoduchý ovládací panel s digitálním displejem umožňuje upravit přímo u zákazníka časy a teploty mycího a oplachového cyklu, jakož i přesné dávkování oplachového a mycího detergentu dle požadavků zákazníka.
- Snadno vyjímatelná mycí/oplachová ramena pro čištění.
- Snadná údržba ze předu.
- IPX 4 - ochrana proti průniku vody
- Příprava pro napojení externích dávkovačů.
- Příprava pro zavedení systému HACCP a Systému řízení spotřeby energie.
- Třífázového nebo jednofázového připojení s možností přeměny na místě.

Konstrukce

- Myčka má hladké povrchy usnadňující čištění.
- Přední a postranní panely, dveře a mycí nádrž jsou vyrobeny z trvanlivé ušlechtilé nerezavějící oceli 304 AISI.
- 304 AISI nerezový bojler svařovaný v ochranné atmosféře pro zvýšenou ochranu proti korozi.
- PVC přívodní hadice vody s kovovými koncovkami, které lépe odolávají tlaku vody.
- Myčka je vzadu kompletně zakrytována.

Příslušenství v ceně

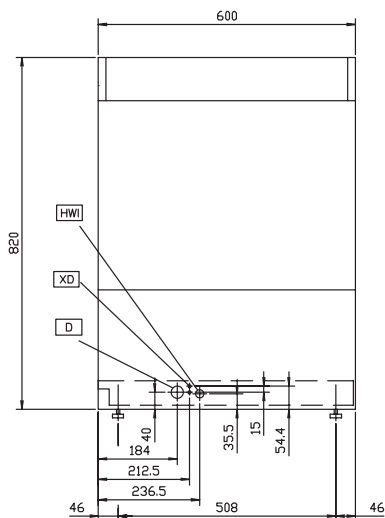
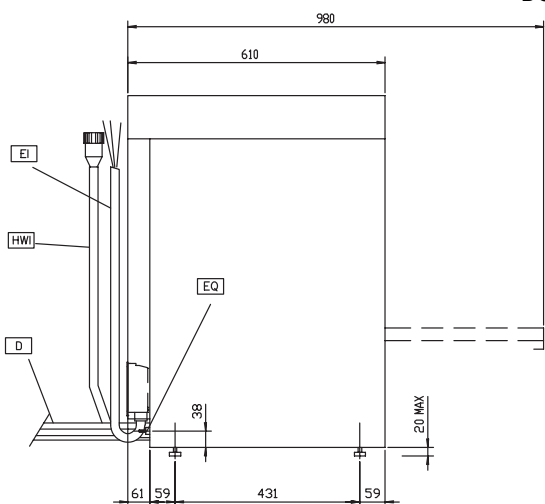
- 1 x Plastový košíček na příbory. PNC 864242
- 1 x Koš na 18 mělkých talířů nebo 27 PNC 867002 desertních talířků (prům.240/150mm).

Extra příslušenství

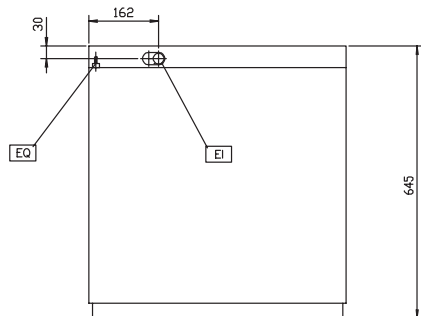
- Podstavec pro podpultovou myčku, PNC 860418 nerez provedení AISI304.
- Sada oplachového čerpadla pro jednotankové myčky s tlakovým bojlerem. PNC 864051

SCHVÁLENO: _____

- Sada dávkovače mycího detergentu (pro myčky s elektronickým ovládním). PNC 864218
- Nerezový filtr mycí nádrže pro jednoplášťové podpultové myčky. PNC 864222
- Plastový košíček na příbory. PNC 864242
- Sada 4 ks plastových košíčků na příbory (cca 15ks příborů/košíček). PNC 865574
- Koš na 18 mělkých talířů nebo 27 desertních talířků (prům.240/150mm). PNC 867002
- Koš na 24/48 sklenic/šálků. PNC 867007
- Víko/rošt pro plastový koš 500x500mm (pro zamezení "létání" lehkých věcí v myčce). PNC 867016
- Koš na 16 sklenic (4x4 o prům.100 mm), max.V=70 mm. PNC 867023

Zepředu

Boční


- D = Odpad
 EI = Elektrické napojení
 EO = El.výstup
 HWI = Napojení teplé vody
 V = Větrací otvory
 XD = Napojení detergentu
- XR = Napojení oplachového prostředku

Shora

Elektro

Napětí:	400 V/3N ph/50 Hz
Možnost změny zapojení na:	230V 3~; 230V 1N~
Celkový příkon:	5.35 kW
Topná tělesa nádrže:	2 kW

Voda:

Tlak:	2-3 bar
Teplota přívodní vody:	50 °C
Odpad průměr:	20.5mm
Tlak přívodní vody:	29 - 44 psi (2 - 3 bar)
Spotřeba vody na cyklus (l):	3.3
Délka pracovních cyklů (sec):	120/180
Objem bojleru (l):	5.8
Objem nádrže (l):	33
Teplota mycího cyklu:	55-65 °C
Objem nádrže mycího cyklu (lt):	33
Horký oplach - délka (sec.):	16
Horký oplach - teplota:	80-90 °C
Horký oplach - spotřeba vody (lt):	3.3

Hlavní informace

Košů za hod.:	30
Počet cyklů - vt.:	2 (120/180)
Rozměr komory - šířka	500 mm
Rozměr komory - hloubka	500 mm
Rozměr komory - výška	330 mm
Talířů/hod:	540
Teplota mytí (MIN)	55-65°C
Oplachová teplota (MIN):	80-90 °C
Vnější rozměry, Šířka	600 mm
Vnější rozměry, Výška	820 mm
Vnější rozměry, Hloubka	610 mm
Rozměry balení (ŠxHxV):	600x610x820 mm
Hladina hluku:	<70 dBA

Podpultové myčky nádobí
 - AKCE - Jednoplášťové, 2 programy, odpadní čerpadlo, 30 košů/hod - 400V

Společnost si vyhrazuje právo provádět změny v produktech bez předchozího upozornění. Všechny informace byly správné v době tisku.

