



727895 (RBF101)

ŠOKOVÝ ZMRAZOVAČ
10GN1/1, 32/28KG PŘÍČNĚ-
R452A

Zkrácená specifikace

Položka č.

Vnější a vnitřní horní, přední a postranní panely z nerez oceli AISI304. Komora s oblémi rohy a vypádaným lisovaným dnem s odpadem pro snadné čištění. Dveřní mikrospínač. Výškově stavitelné nohy. Vestavěná chladicí jednotka. Chladicí médium: R452a. 2 zchlazovací programy "Soft i Hard" řízené časem nebo automaticky detekovanou elektronickou pokrmovou sondou. ARTE algoritmus pro zbývající čas zchlazovacího procesu. Speciální cyklus pro zmrzlinu. Akustický signál ukončení programu. Po ukončení zchlazování/zmrazování automatické přepnutí do režimu skladování při +2°C/-18°C. Automatické i manuální odtávání. Programovatelný dotykový elektronický ovládací panel se 2 displeji pro odečet: celkové doby zchlazování/, zbývajícího času, teploty na sondě/v komoře, alarmových stavů a servisních informací. Záznam informací o provozních cyklech v souladu s požadavky HACCP. Programová paměť: dvě pro každý cyklus nastavující čas a teplotu vzduchu. Provozní teplota: +3°/-41°C. Vhodné pro provoz s okolní teplotou do +40°C. Provedení vhodné pro 10 GN1/1 resp. 6 GN1/1-065 nebo pekařské plechy 600x400mm. Neobsahuje CFC a HCFC. Kapacita zchlazování 21,6/32kg (NF/UK); zmrazování 21,6/28kg (NF/UK).

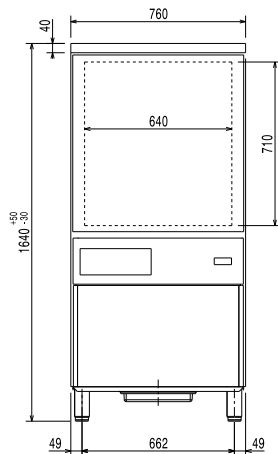
Hlavní funkce a vlastnosti

- Zchlazování: 32,kg z 90°C na 3°C za méně než 90 minut
- Zmrazování: 28kg z 90°C na -18°C za méně než 240 minut
- Fce. Soft Chilling - jemné zchlazování vzduchem o teplotě -2°C
- Hard zchlazování (teplota vzduchu v komoře -20°C).
- Zmrazování (teplota vzduchu v komoře -36°C).
- Funkce Turbo zchlazování: nepřetržitý chod zchlazování při požadované teplotě komory; ideální pro nepřetržitou výrobu.
- Řídicí jednotka obsahuje dva velké displeje pro odečet: času, teploty na sondě, odpočítávání cyklu, alarmy, servisní informace.
- Programy: 2 pro každý provozní režim (P1 & P2), umožňují nastavení času a teploty vzduchu. Tyto programy lze změnit na speciální cykly pro výrobu zmrzliny (pro dochlazení a skladování zmrzliny).
- Všechny informace týkající se provozních režimů jsou zaznamenávány: datum, čas, cyklus, teplota na sondě, skladovací teplota, zda program proběhl v souladu s HACCP.
- Výkon garantován při okolní teplotě do +40°C.
- Možnost automatického přepnutí do funkce Skladování na +3°C po ukončeném zchlazovacím cyklu nebo na -36°C po zmrazovacím cyklu. Do režimu skladování lze přepnout i manuálně.
- Standardně 1-bodová teplotní sonda.
- Fce. ARTE - výpočet a zobrazení zbývajícího času do ukončení cyklu. Pouze pro cykly řízené teplotní sondou.
- Automatické i manuální odtávání.

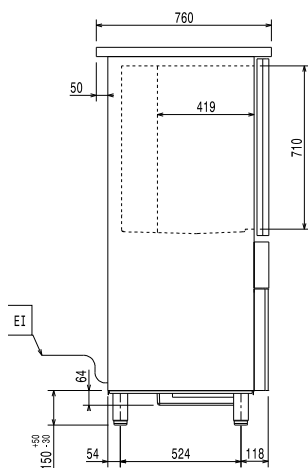
Konstrukce

- Polyuretanová izolace o vysoké hustotě, 60mm silná, HCFC free.
- Křídlo ventilátoru na otočných pantech pro snadný přístup k výparníku pro čištění.
- Bez nutnosti napojení na vodu
- Odpad komory lze napojit na odpad nebo svěst do extra odpadní nádoby.
- Přátelský k životnímu prostředí: chladivo R452a.
- Zabudovaná chladicí jednotka.
- Odnímatelné magnetické těsnění dveří s hygienickým designem.

SCHVÁLENO:

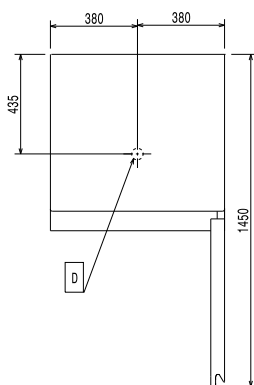


Zepředu



Boční

EI = Elektrické napojení



Shora

Elektro
Napětí:

727895 (RBF101) 380-415 V/3N ph/50/60 Hz

Příkon max:

2.88 kW

Instalace:
Instalace: - Volný prostor: 5 cm na stranách a vzadu

Pročtěte si prosím a při instalaci postupujte podle instalačních pokynů dodávaných se strojem.

Kapacita:
GN: 10 - 1/1 nádob

Max. kapacita při výšce nádob 65 mm - ks

6

Hlavní informace
Vnější rozměry, Šířka 760 mm

Vnější rozměry, Hloubka 760 mm

Vnější rozměry, Výška 1640 mm

Netto váha: 140 kg

Přepravní váha: 159 kg

Přepravní objem: 1.3 m³
Kapacita zchlazování-zmrazování na cyklus (NF předpisy): 21.6 kg - 21.6 kg

Kapacita zchlazování-zmrazování na cyklus (UK předpisy): 32 kg - 28 kg

Chladicí údaje
Typ chladiva: R452A

GWP index: 2141

Chladicí výkon: 1464 W

Chladicí výkon při vypařovací teplotě: -30 °C

Hmotnost chladiva: 1500 g

Informace o produktu (v souladu s nařízením EU 2015/1095)
Spotřeba energie na cyklus (zchlazování): 0.095 kWh/kg

Čas zchlazovacího cyklu (z +65°C na +10°C): 112 min

Kapacita při max. naplnění (zchlazování): 40 kg


MUSIL GASTRO
 TECHNOLOGIE A INVENTÁŘ

 Šokové Zchlazovače & Zmrazovače příčné
 Šokový zchlazovač / Zmrazovač 32/28 kg, 10xGN1/1 (R452A)

Společnost si vyhrazuje právo provádět změny v produktech bez předchozího upozornění. Všechny informace byly správné v době tisku.

Příslušenství v ceně

- 1 x Sada 1-bodové teplotní sondy pro podélné A-O-C zchlazovače/zmrazovače. PNC 880213

Extra příslušenství

- Sada konektivity pro zchlazovače/zmrazovače Air-o-chill podélné (LW) a příčné (CW). PNC 880183
- Roštová police 600x400 mm "Rilsan". PNC 880864
- GN1/1 - rošt, Rilsan PNC 881061
- Sada 4 koleček pro zchlazovače a zmrazovače. PNC 881097
- Vnitřní vedení pro klec pro zchlazovače 28kg GN1/1. PNC 881518
- Rošt GN 1/1 - 2 kusy, nerez AISI 304 PNC 921101
- Vedení plechů pro elektrické konvektomaty 10xGN 1/1, rozteč: 80 mm - kapacita 7 vsunů PNC 922115
- Vedení plechů pro plynové konvektomaty 10xGN 1/1, rozteč: 80 mm - kapacita 7 vsunů PNC 922116
- Vedení plechů pro elektrické konvektomaty 10xGN 1/1, rozteč: 60 mm - kapacita 10 vsunů (v ceně zařízení) PNC 922121
- Vedení plechů pro plynové konvektomaty 10xGN 1/1, rozteč: 60 mm - kapacita 10 vsunů (v ceně zařízení) PNC 922122
- Zavážecí vozík pro klece 10xGN 1/1 a GN 2/1 PNC 922128
- Zavážecí vozík pro klece 10xGN 1/1 PNC 922130
- HACCP SOFTWARE EKIS PNC 922166
- Rám pro sestavení zavážecí klece 10xGN1/1 PNC 922201