

thermaLine Prothermetic
Multifunkční sklopná pánev, 170L,
EL, H85**516.500,- Kč** bez dph**586876 (PFET17EBEO)**Multifunkční pánev, sklopná,
elektrická, 170L, NEREZOVÉ
sendvičové dno, instalace
na sokl 200mm (H85)**Zkrácená specifikace****Položka č.**

Multifunkční pánev, sklopná, elektrická, 170L, NEREZOVÉ sendvičové dno, instalace na sokl 200mm (H85)
Vícevrstvé dno COMPOUND & PowerBlock systém: varný povrch je složen z vícevrstvého dna (15mm ocelolitina + 3mm nerez AISI316) + 15mm topný blok hliníkovým pouzdře.

Kontaktní vrstva vyrobena z kyselinovzdorné ocele třídy AISI 316, která odolává i agresivním roztokům vody a soli.

Sendvičové dno pánve garantuje vysokou flexibilitu v přípravě pokrmů a různorodost tepelných úprav (smažení, opékání, příprava omáček a saut, vaření, dušení...).

Dokonalé rovné a leštěné dno snižuje spotřebu tuků a olejů, je odolné proti teplotní šokům díky technologii "Shot peening".

Bezpečnostní termostat zabráňuje možnému přehřátí zařízení při výskytu závady.

Ovládání TouchControl - HD DOTYKOVÝ PANEL, více jak 20 jazyků vč. češtiny. Možnost vícefázového programování, ukládání receptů, automatické programy. USB konektivita.

Elektronická mikroprocesorová řídicí jednotka s digitálním displejem, volba teploty pokrmu (50°-250°C), možnost předprogramování doby vaření a začátku vaření.

Funkce SOFT: ideální pro přípravu pokrmů, které mají tendenci připalovat se při maximálním výkonu. Principem je řízený pozvolný náběh ohřevu na požadovanou teplotu s rovnoměrným prohříváním, takže bez nutnosti promíchávání. Vhodné obzvláště pro mléčné produkty, omáčky, prohřívání apod. Funkce Power Level: principem je dosažení bodu varu a následné udržování teploty 95°C při co nejmenší spotřebě energie - nastavení 9 stupňů výkonu od L1 (6%) až po L9 (100%).

Možnost vaření v GN nádobách. Při použití vymezovacích rámečků lze využít multifunkční pánve obdobně jako parní konvektomat.

Izolované a vyvážené víko dokonale přiléhá k hornímu okraji a snižuje tepelné ztráty, zvyšuje účinnost ohřevu a umožňuje udržování pokrmu s minimální spotřebou energie (úspora až 90% ve srovnání s ohřevem při otevřeném víku). Přesné motorové sklápění s variabilní rychlostí sklápění a systémem SoftStart a SoftStop.

Úhel vyklápění větší než 90° pro dokonalé vyprázdnění a snadné čištění.

Excentricky umístěná osa sklápění umožňuje plnění i vyšších nádob.

Možnost napojení na počítačový systém HACCP (viz. extra příslušenství), USB konektivita.

Vysoce kvalitní tepelná izolace snižující spotřebu energií, vyzářované teplo. Možnost volby typu napájecí směšovací baterie a možnosti automatického plnění - viz. extra příslušenství.

Snadné čištění vany díky zaobleným a leštěným vnitřním rohům. Spojení mezi panely minimalizovány s cílem docílit vysokého stupně hygieny a ochrany proti vodě.

Ochrana proti průniku vody IPX6

Možnosti instalace: samostatně stojící v prostoru, stojící u zdi, do varného bloku záda-na-záda. Určeno pro instalaci na stavební sokl o výšce 200mm nebo nerezový sokl či nohy (viz. extra příslušenství).

Hlavní funkce a vlastnosti

- GN kompatibilita vany. Rozměr pánve umožňuje vaření v GN nádobách přímo ve vaně a také zavěšením do vymezovacích rámečků (viz. extra příslušenství).
- Snadno čistitelný varný povrch díky oblým rohům s velkým radiusem.
- ThermoBlock systém - topné články v hliníkovém pouzdře s prodlouženou životností, optimalizovaným a rovnoměrným rozložením tepelné energie po celém dně.
- 2 zónový varný povrch s možností odlišného nastavení teploty ohřevu pravé a levé poloviny dna pánve
- Certifikovaný stupeň ochrany proti vodě: IPX6
- Teplotní senzory zaručují nejen přesné měření teploty pokrmu, ale také pomáhají optimalizovat množství dodávané energie tak, aby bylo možné udržovat přesnou teplotu pokrmu bez nežádoucích výkyvů.
- Optimalizované rozložení teploty a přenos do pokrmu zajišťuje vynikající výsledky, konzistenci pokrmu, přirozené barvy, chutě a vitamíny.
- Vysoce kvalitní tepelná izolace vany nejen šetří energii ale také snižuje vyzářované teplo, zrychluje náběh výkonu.
- Přesné motorové sklápění s variabilní rychlostí a funkcí SOFT STOP. Úhel vyklápění větší než 90° pro dokonalé vyklápění pánve a snadné čištění.
- Vestavěná teplotní čidla pro přesnou kontrolu a regulaci procesu vaření.
- Přesné držení teploty, rychlá reakce na změnu nastavení.
- USB konektivita - nahrávání a stahování receptů a HACCP dat, aktualizace softwaru. Možnost napojení na síťový systém sběru HACCP dat (viz. extra příslušenství).
- Multifunkční varné zařízení vhodné pro smažení, opékání, dušení, vaření, napařování, tažení, ...
- Připraveno na připojení pro přístup ze vzdáleného bodu v reálném čase a datového monitorování (vyžaduje volitelné příslušenství - kontaktujte nás pro další informace).

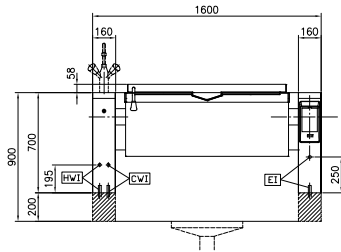
Konstrukce

- Vnější panely i vnitřní rámová konstrukce vyrobeny z nerez ocele AISI304-1.4301.
- Multifunkční varný povrch se sníženou přilnavostí: speciální sendvičová struktura dna 'COMPOUND': 3mm nerez AISI316L - 1.4404 (kyselinovzdorná ocel) + 15mm ocelolitina. Povrch je díky použitým materiálům a konstrukci dna vysoce odolný proti teplotním šokům.

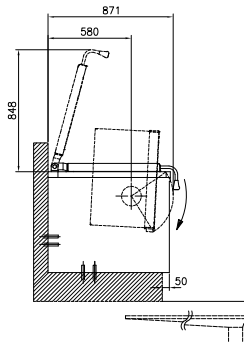
SCHVÁLENO:

- Vana pánve hlubokotažená z jednoho kusu nerezů AISI304 - 1.4301, s oblými hygienickými rohy. Povrch se sníženou přilnavostí, opracován technologií Shot Peening.
- Dvojitě izolované víko, materiál nerez AISI304 - 1.4301. Vyvážení a uchycení víka skrze speciální panty, které zaručují stabilní polohu víka takřka v každé pozici. Víko dokonale přiléhá k hornímu okraji a snižuje tak tepelné ztráty, zvyšuje účinnost ohřevu a umožňuje udržování pokrmu s minimální spotřebou energie (úspora až 90% ve srovnání s ohřevem při otevřeném víku).
- K silnému pevně přiléhá 15mm silná topná vrstva Thermoblock. Tato kombinace zaručuje vysokou tepelnou akumulaci a rovnoměrnost rozložení tepelné energie a dlouho životnost celého systému.
- Směšovací baterie vč. možnosti automatického plnění. (extra příslušenství)
- Tepluvzdorná rukojeť s protiskluzovým povrchem.
- Zapuštěný dotykový panel "TOUCH" s mírným nakloněním pro snadnou čitelnost. Logika zobrazování jednotlivých funkcí vede obsluhu celým postupem nastavení. Současné zobrazení nastavených a aktuální hodnot teploty a času; reálné hodiny; program SOFT pro jemné a mléčné pokrmy; funkce POWER - 9 přednastavených stupňů výkonu (od prohřívání až po maximální výkon); fce odloženého startu; noční vaření; chybová hlášení a mnoho dalších funkcí.
- Možnost ukládání receptů s jednou nebo více fázemi, s odlišným nastavením teplot a časů.
- Minimální výskyt jakýchkoliv spár pro snadné čištění a maximální hygienický standard.
- Možnost provedení s přípravou pro napojení na systém energetické optimalizace (hlídání odběrového maxima) a bezpotenciální kontakty (EO/PK). (viz. extra příslušenství)
- 98% recyklovatelnost, obalové materiály bez toxických substancí

Zepředu

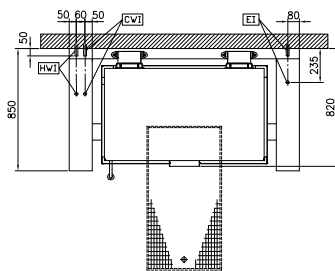


Boční



CWI = Napojení studené vody I
 EI = Elektrické napojení
 HWI = Napojení teplé vody

Shora


Elektro

Napětí:

586876 (PFET17EBEO) 400 V/3N ph/50/60 Hz
 Celkový příkon: 20.6 kW

Instalace:

Typ instalace

Pro instalaci na sokl, na nožičky. Umístění ke zdi.

Hlavní informace

Uspořádání: Hranatý; Sklopné
 Teplotní rozsah MIN: 50 °C
 Teplotní rozsah MAX: 250 °C
 Šířka vany: 1050 mm
 Výška vany: 287 mm
 Hloubka vany: 558 mm
 Vnější rozměry, Šířka: 1600 mm
 Vnější rozměry, Hloubka: 850 mm
 Vnější rozměry, Výška: 700 mm
 Netto váha: 300 kg
 Index ochrany proti vodě: IPX6
 Využitelný objem: 146 L
 Sklápěcí mechanismus: Automatický
 Dvouplášťové víko: ✓
 Typ ohřevu: Přímý

Požadavky na odťah

Latentní teplo: 8240 W
 Citelné/přímé teplo: 9270 W


MUSIL GASTRO
 TECHNOLOGIE A INVENTÁŘ

 thermaLine Prothermetic
 Multifunkční sklopná pánev, 170L, EL, H85

Společnost si vyhrazuje právo provádět změny v produktech bez předchozího upozornění. Všechny informace byly správné v době tisku.

2022.01.21

Extra příslušenství

• Síto na výrobu noků, 80 a 100L kotle a pánve. Určeno pro kotle řady S90, P-BON, P-BOT, všechny modely P-BEN, P-PEN a P-UET.	PNC 910053	<input type="checkbox"/>	• Nerezový sokl pro sklopná zařízení thermaLine 850, výška: 200mm (H85). Pro SAMOSTATNĚ STOJÍCÍ. Pro každou nohu nutno objednat 1 kus. Příslušenství montované na zařízení přímo ve výrobě.	PNC 912496	<input type="checkbox"/>
• Stěrka pro použití se sítem na výrobu noků, Pro kotle a pánve thermaLine	PNC 910058	<input type="checkbox"/>	• Spojovací prvek Thermodul 850mm, modely se zadním LÍMCEM	PNC 912498	<input type="checkbox"/>
• Perforovaná nádoba GN 1/1-150mm s madly pro tlakové pánve	PNC 910212	<input type="checkbox"/>	• Zakrytování zad, 1600x700mm, pro sklopné modely, instalace ke zdi nebo záda-na-záda - (Hxx). Příslušenství montované na zařízení přímo ve výrobě.	PNC 912708	<input type="checkbox"/>
• Nerezová obrabečka - děrovaná, pro smažicí pánve (P-FEN, P-UEN)	PNC 911577	<input type="checkbox"/>	• Vymezovací rámeček pro zavěšení GN1/1 do vany sklopných pánví řady PFET. (PFET06/09 = max. 2ks; PFET10/17 = max. 3ks)	PNC 912709	<input type="checkbox"/>
• Nerezová obrabečka - pro smažicí pánve (P-FEN, P-UEN)	PNC 911578	<input type="checkbox"/>	• AUTO-FILL: systém automatického napouštění studené vody (SV) pro sklopné modely	PNC 912733	<input type="checkbox"/>
• Zadní zvýšený okraj, délka 1600mm, výška 40mm. Napevno navařený z výroby.	PNC 912188	<input type="checkbox"/>	• AUTO-FILL: systém automatického napouštění studené a teplé vody pro sklopné modely - nutno objednat spolu s mixovací baterií - příslušenství instalované z výroby.	PNC 912735	<input type="checkbox"/>
• Sada pro instalaci PxxT na kolečka, nutno objednat jako S-kód podle šířky zařízení	PNC 912460	<input type="checkbox"/>	• Sada pro napojení na systém energetické optimalizace (EO) a kontrolu pomocí bezpotenciálních kontaktů (PK). Pro zařízení thermaLine Prothermetic - příslušenství instalovatelné pouze při výrobě	PNC 912737	<input type="checkbox"/>
• Elektrická zásuvka, vestavěná do předního panelu, typ CEE 16A / 380V	PNC 912468	<input type="checkbox"/>	• Hlavní elektrický vypínač (60A, 16mm2), zakomponovaný v předním panelu. Instalováno ve výrobním závodě.	PNC 912740	<input type="checkbox"/>
• Elektrická zásuvka, vestavěná do předního panelu, typ CEE 32A / 380V	PNC 912469	<input type="checkbox"/>	• Zakrytování zad, 1600x700mm, pro sklopné modely, při instalaci do prostoru - (Hxx). Příslušenství montované na zařízení přímo ve výrobě.	PNC 912748	<input type="checkbox"/>
• Extra zásuvka montována do předního panelu, typ Schuko, 16A/230V - příslušenství instalovatelné pouze při výrobě.	PNC 912470	<input type="checkbox"/>	• Zadní krycí panel-spodní, š. 1600mm, pro sklopné modely, při instalaci do prostoru.	PNC 912772	<input type="checkbox"/>
• Extra zásuvka montována do předního panelu, typ Swiss-23, 16A/230V - příslušenství instalovatelné pouze při výrobě.	PNC 912471	<input type="checkbox"/>	• Oplachová sprcha - sklopné modely o výšce konzole 700mm (modely Hxx). Příslušenství instalováno do levé nohy/konzole z výroby	PNC 912776	<input type="checkbox"/>
• Extra zásuvka montována do předního panelu, typ Swiss-23, 16A/380V - příslušenství instalovatelné pouze při výrobě.	PNC 912472	<input type="checkbox"/>	• Extra přední výpustní kohout (2"), pro sklopné pánve PUET a PFET - příslušenství instalovatelné pouze při výrobě	PNC 912780	<input type="checkbox"/>
• Vestavěná zásuvka, typ Schuko, 230V, 16A, IP55, barva černá	PNC 912473	<input type="checkbox"/>	• Úprava elektronické desky pro napojení na systém HACCP.	PNC 912781	<input type="checkbox"/>
• Vestavěná zásuvka, typ CEE, 230V, 16A, IP67, barva modro-bílá	PNC 912474	<input type="checkbox"/>	• Externí "TOUCH-PANEL" pro sklopné kotle a pánve Prothermetic (PxxT) - příslušenství instalovatelné při výrobě.	PNC 912782	<input type="checkbox"/>
• Vestavěná zásuvka, typ Swiss-23, 230V, 16A, IP54, barva modrá	PNC 912475	<input type="checkbox"/>	• Hlavní bezpečnostní vypínač, zabudovaný do předního panelu. ThermaLine Prothermetic - příslušenství instalovatelné pouze při výrobě	PNC 912784	<input type="checkbox"/>
• Vestavěná zásuvka, typ Schuko, 230V, 16A, IP54, barva modrá	PNC 912476	<input type="checkbox"/>	• Škrabka pro multifunkční pánve (PFEx/PUEx) bez držadla	PNC 913431	<input type="checkbox"/>
• Vestavěná zásuvka, typ Swiss-25, 230V, 16A, IP54, barva bílo-červená	PNC 912477	<input type="checkbox"/>	• Škrabka pro multifunkční pánve (PFEx/PUEx) s držadlem	PNC 913432	<input type="checkbox"/>
• Dodatečné spodní zakrytování nohy (70mm - 270mm), pro sklopné modely - příslušenství instalovatelné pouze při výrobě (určeno primárně pro Německo, Rakousko, Švýcarsko)	PNC 912479	<input type="checkbox"/>	• Směšovací baterie KWC, V=520mm, otočné raménko 600mm, pro PXXT-KWC (montáž z výroby)	PNC 913567	<input type="checkbox"/>
• Nožičky a spodní krycí panel (160x850x200mm) pro sklopné kotle a pánve (H85) - příslušenství z výroby. Pro každý model nutno objednat 2ks.	PNC 912488	<input type="checkbox"/>			
• Nerezový sokl pro sklopná zařízení thermaLine 850, výška: 200mm (H85). Pro STOJÍCÍ U ZDI nebo ZÁDA-NA-ZÁDA. Pro každou nohu nutno objednat 1 kus. Příslušenství montované na zařízení přímo ve výrobě.	PNC 912494	<input type="checkbox"/>			

- Směšovací baterie KWC, PÁKOVÁ, PNC 913568
V=564mm, otočné raménko 450mm,
pro PXXT-KWC (montáž z výroby)
- Sada konektivity pro Prothermetic PNC 913577
kotle & pánve (ECAP) - příslušenství
instalované z výroby.